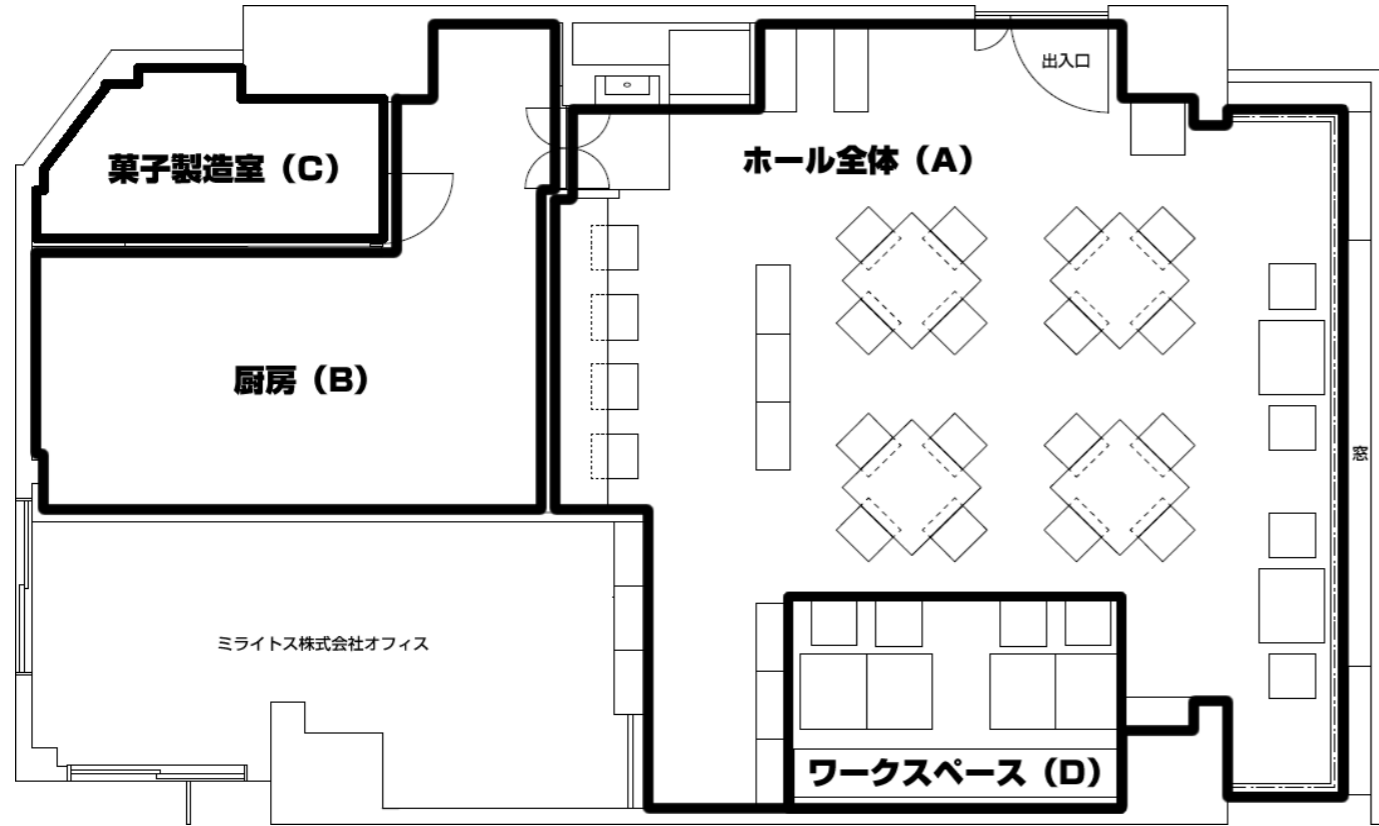


「FiveBridge-1 (ファイブリッジ・ワン)」は、NPO法人ファイブリッジが運営するコミュニティ・キッチンスペースです。各種イベント、パーティー、セミナーやテストキッチン、コミュニティレストラン等、どなたでも多目的に利用いただけます。

FiveBridge-1 / 綴café 見取り図

利用可能場所は、ホール全体 (A)、厨房 (B)、菓子製造室 (C)、ワークスペース (D) です。ワークスペース (D) は綴café (つづりカフェ) 店舗営業時間 (カフェタイム) の、ホールの一部の貸切スペースです。各種ワークショップなどにご利用いただけます。



利用料金など

利用場所	利用可能時間	種別	利用料金 (1時間あたり)	備考
ホール全体 (A)	平日・土曜 18時~22時 日曜・祝日 10時~22時	一般	5,000円 (税込)	平日・土曜の11:30~18:00は「綴café (つづりカフェ)」として営業しています。店舗営業時間内の貸切等はこちらをご覧ください 準備や片づけ等の時間も含まれます 2時間以上のご利用をお願いいたします
		FB会員 (※)	4,500円 (税込)	
一般		2,000円 (税込)		
FB会員 (※)		1,800円 (税込)		
厨房 (B)		一般	7,000円 (税込)	
ホール全体 & 厨房 (A & B)		FB会員 (※)	6,300円 (税込)	
菓子製造室 (C)	曜日問わず 10時~22時	一般	1,800円 (税込)	
		FB会員 (※)	1,620円 (税込)	
ワークスペース (D)	平日・土曜 14時~17時 (店舗営業時間)	一般	2,000円 (税込)	ベンチシート (椅子8席ないし10席分です)
		FB会員 (※)	1,800円 (税込)	お一人様1品以上のご注文をお願い致します

※ FB会員とは、ファイブリッジ正会員・ファイブリッジ賛助会員を指します。詳しくは右下のご案内をご覧ください。

利用可能設備など (ホール全体 (A) 利用時)

ホール全体 (A) をご利用の方は、下記の什器類を無料で利用いただけます。

	機材名	備考
座席数など	収容人数 (32席 (カウンター席4席含む))	配置変更可・増席が必要な場合はご相談ください
利用可能機材・什器類	プロジェクター	Mac用のケーブルはご持参ください
	プロジェクタースクリーン (120インチ)	
	ワイヤレスマイク 2本	
	アンプおよびスピーカー	Bluetoothでの接続が可能です
	CD/DVDプレーヤー	
	FreeWifi 完備	
	電源コンセント	
	冷蔵庫 (ホールにある冷蔵庫の一部スペース)	
	ホワイトボード	

利用可能設備など (厨房 (B) 利用時)

厨房 (B) をご利用の方は、下記の什器類をご利用いただけます。初めてご利用の方は一度ご来店しご確認ください。詳細はご確認ください。

	機材名	備考
利用可能機材・什器類	厨房機器 (IHコンロ・スチームオーブンレンジ (菓子製造室に有))	レンジは菓子製造室の利用がない場合使用できます
	製氷機の氷	
	調理器具 (鍋類・包丁その他)	特に必要なものがある場合はご持参ください
	厨房内の冷蔵庫・冷凍庫 (食材保管用)	カウンター下の冷凍冷蔵庫のみ使用できます
	食器類	
	タオル・布・ふきん等 調味料等 (必要最低限度)	貸し出し用の備品を用意しています

使用後は、元の状態に戻していただきますようお願いいたします (流しの排水口の水切りカゴ内なども原状復帰をお願いいたします)。食器や調理器具など使用したものは、きれいに洗って拭いたのち、厨房内の作業台に並べておいてください。食器洗い機とスチームコンベクションの使用はできません。

利用可能設備など (菓子製造室 (C) 利用時)

菓子製造室 (C) をご利用の方は、下記の什器類をご利用いただけます。厨房で使用予定のものは貸し出しできないことがありますので、ご利用の方はご確認ください。

	機材名	備考
利用可能機材・什器類	厨房機器 (スチームオーブンレンジ)	
	製氷機の氷	
	調理器具 (鍋類・ポウルその他)	特に必要なものがある場合はご持参ください
	冷蔵庫 (コールドテーブル)	
	タオル・布・ふきん等	貸し出し用の備品を用意しています

使用後は、元の状態に戻していただきますようお願いいたします (流しの排水口の水切りカゴ内なども原状復帰をお願いいたします)。食器や調理器具など使用したものは、きれいに洗って拭いたのち、厨房内の作業台に並べておいてください。

イベント利用時の料理や飲み物等について

料理 (オードブル) は、申込みの際に予約を承ります。その他、ご希望などありましたらお気軽にご相談ください。料理や飲みものは、持ち込み可能です。

厨房利用	種別	価格	備考
料理	オードブル	1,000円 (税込) / 1人前	4人前から承ります
	ビール	500円 (税込)	いわて蔵ビール (一関の世嬉の一のクラフトビールです)
飲み物	ソフトドリンク	250円 (税込)	

ゴミ等の処分について

ゴミ袋を2袋 (燃えるゴミ用・ビン缶ゴミ用各1袋) 支給いたします。※それ以上は有料です / 1枚につき500円 (税込・処分料含む) ゴミの処分は、綴caféで行います。

	価格	備考
ゴミ袋および処分費 (3袋目から)	500円 (税込)	燃えるゴミ用・ビン缶ゴミ用各1袋 (計2枚) まで無料

申し込みについて

準備や手配などの都合上、原則として利用予定日の10日前まで (オードブルは、10人前までは1週間前まで、11人前以上は10日前まで) に申し込みください。ホール全体のみ (A) 利用での貸し出しの場合、厨房のみ (B) の利用 (仕込みや試作等) や貸し出しを行っている場合があります。

支払い方法について

お支払いについては、ご利用希望日の7日前までに、下記口座まで振込みください。(その都度ご案内します)

※ゆうちょ銀行から振込の場合	※ゆうちょ銀行以外の金融機関から振込の場合
名義: トクヒ) ファイブリッジ 記号: 18120 番号: 20902051	名義: トクヒ) ファイブリッジ 818支店 (普) 2090205

キャンセル料金について

キャンセル料金は、下記のとおりです。

キャンセル日時	キャンセル料金
7日~2日前まで (オードブルは3日前まで)	ご予約料金の50%
前日・当日 (オードブルは2日前まで)	ご予約料金の100%

ファイブリッジ会員のご案内

会員種別	会費	
ファイブリッジ正会員	10,000円 (税込) / 年	年に一度の総会へ参加ください
ファイブリッジ賛助会員		ファイブリッジの趣旨に賛同いただける方。

お問い合わせ・ご予約お申込みは...
NPO法人ファイブリッジ <info@five-bridge.jp> または、綴café (つづりカフェ) まで
住所: 仙台市青葉区北目町4-7 HSGビル 1階 TEL: 022-393-7888 (綴café) FAX: 022-393-5837